



# WorkVision Kameras

Visualisierung und Dokumentation von  
Arbeitsschritten an Handmontage-Arbeitsplätzen

In partnership with

The Atlas Copco logo, consisting of the company name in a blue, italicized serif font, positioned between two horizontal blue bars.

*Atlas Copco*

# WorkVision Kameras

- Verschiedene Auflösungen von 0.4 Megapixel bis 12 Megapixel
- Monochrom und Farbkameras
- Objektive für eine Vielzahl an Arbeitsabständen und Blickfeldern

- **WorkVision 4.0 Open Protocol kompatibel**

- Umsetzung einfacher Visualisierungen bis hin zu komplexen Inspektionen mit senswork **VISIONCommander**
- Zahlreiches Zubehör:

- Basis-Station
- Beleuchtungen
- Kabel
- Kamera-Montagesysteme



# WorkVision Kameras | Modelle

WVCam04 M/C	WVCam16 M/C	WVCam23 M/C	WVCam50 M/C	WVCam89 M/C	WVCam123 M/C
0.4 Megapixel Monochrom / Color	1.6 Megapixel Monochrom / Color	2.3 Megapixel Monochrom / Color	5.0 Megapixel Monochrom / Color	8.9 Megapixel Monochrom / Color	12.3 Megapixel Monochrom / Color
Typisches Blickfeld: 60 x 40 mm*	Typisches Blickfeld: 160 x 100 mm*	Typisches Blickfeld: 190 x 120 mm*	Typisches Blickfeld: 250 x 200 mm*	Typisches Blickfeld: 300 x 240 mm*	Typisches Blickfeld: 400 x 350 mm*
IP67	IP67	IP67	IP67	IP67	IP67
Schnittstelle: Gigabit Ethernet	Schnittstelle: Gigabit Ethernet	Schnittstelle: Gigabit Ethernet	Schnittstelle: Gigabit Ethernet	Schnittstelle: Gigabit Ethernet	Schnittstelle: Gigabit Ethernet
Kabellängen: 3m – 100m	Kabellängen: 3m – 100m	Kabellängen: 3m – 100m	Kabellängen: 3m – 100m	Kabellängen: 3m – 100m	Kabellängen: 3m – 100m

←.....  
 \* Die exakte Wahl des Blickfeldes hängt von der benötigten Ortsauflösung ab. Gerne berät Sie hierzu unser Vertrieb: [sales@senswork.com](mailto:sales@senswork.com)

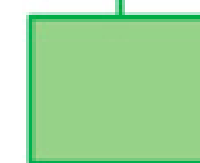


# WorkVision Kameras | Integration

## WorkVision 4.0 Anbindung

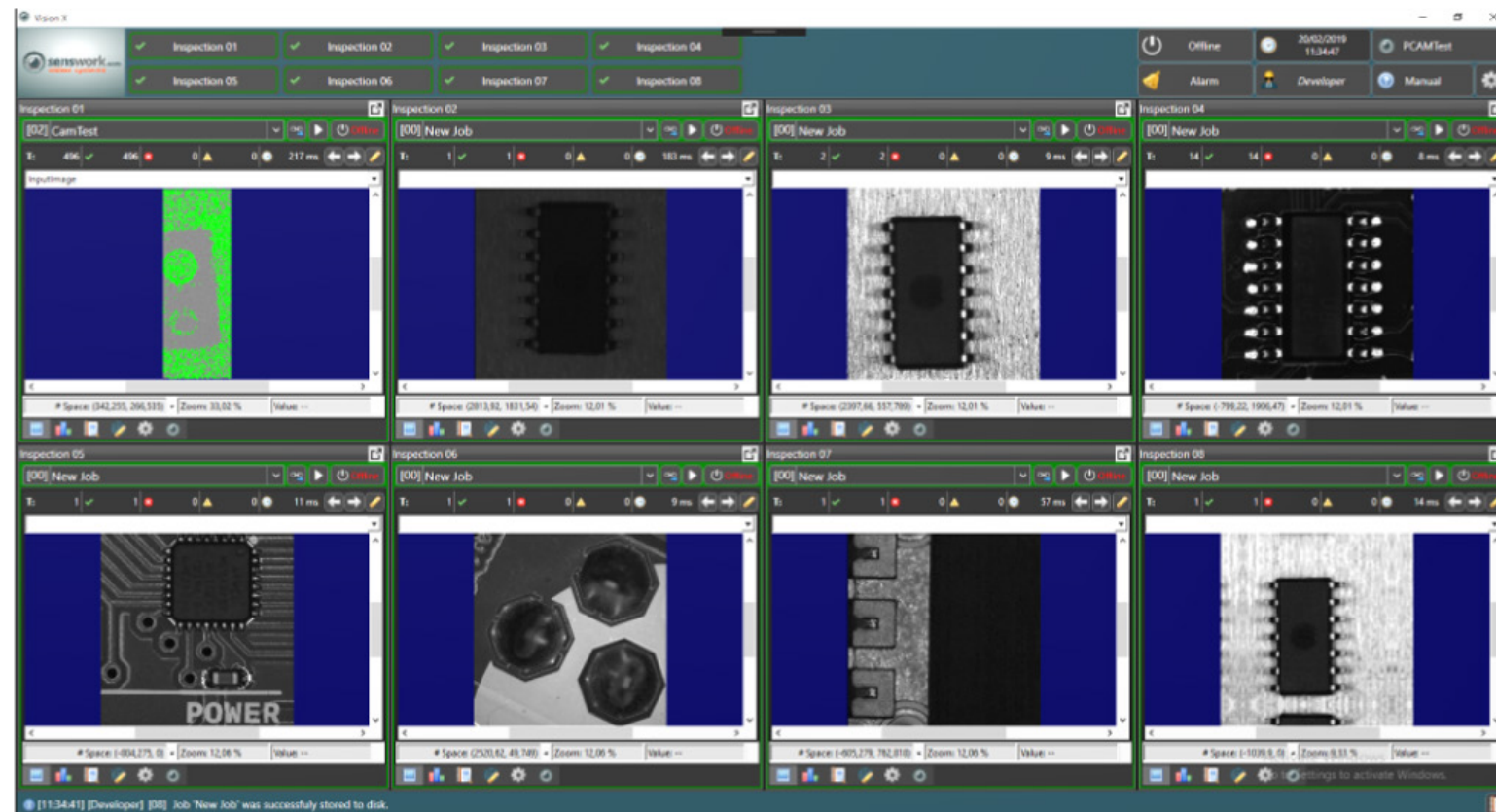


I/O Ebene



# senswork *VISION*Commander

- *VISIONCommander* unterstützt das WorkVision 4.0 OpenProtocol
- Mit *VISIONCommander* erstellen Sie einfache Visualisierungsanwendungen (Bild-Dokumentation) bis hin zu komplexen Inspektionsaufgaben
- senswork unterstützt Sie bei der Integration der Systeme



# Zubehör

## ***VISIONCommander* Basis-Station**

- Für bis zu 2 WV-Kameras
- Power over Ethernet-Support
- Win 10 IO 64 Bit
- ***VISIONCommander* Runtime Lizenz**



# Zubehör

Haltesysteme / Klemmarme für  
Kameras & Beleuchtungen



High-Power LED-Beleuchtungen  
+ Zubehör



Strukturierte Beleuchtungen für  
Inspektion + Zubehör



Kabel (Kamerakabel, Beleuchtungs-  
kabel, Längen: 3m – 100m)





# Your machine vision experts

**senswork GmbH**

Gewerbepark Lindach D3

84489 Burghausen

Tel: +49 (0) 8677 40 99 58 0

[workvision@senswork.com](mailto:workvision@senswork.com)